

КЛАПАН ВОЗДУШНЫЙ АЛЮМИНИЕВЫЙ ZSSK ТУ 4863-003-78559458-2009



Алюминиевые клапаны изготавливаются в соответствии с техническими условиями ТУ 4863-003-78559458-2009.

Воздушный клапан ZSSK устанавливается на приточно-вытяжных вентиляционных системах зданий и сооружений различного назначения. Предназначен для регулирования потока воздуха, подающегося по воздушным каналам, или их полного перекрытия, при этом максимально допустимый перепад давления на закрытом клапане должен быть не более 1500 Па.

Клапан состоит из прямоугольного корпуса и установленных в него жалюзи, которые через систему зубчатых колес поворачиваются на требуемый угол. В качестве материала для изготовления корпуса и жалюзи применяются соответствующие алюминиевые профили. Конструктивно клапан исполняется только с прямоугольным сечением.

Плотность закрытия заслонок достигается применением резиновых уплотнителей, находящихся в пазах корпуса и жалюзи. Прилегание жалюзи с боковыми стенками корпуса уплотняется пластиковыми вставками, служащими одновременно опорами подшипников скольжения жалюзи.

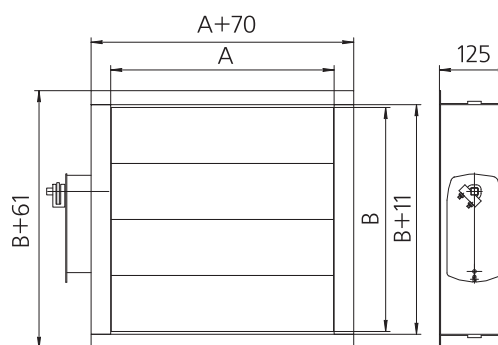
СХЕМА КОНСТРУКЦИИ И ОСНОВНЫЕ ГЕОМЕТРИЧЕСКИЕ ХАРАКТЕРИСТИКИ КЛАПАНОВ ВОЗДУШНЫХ АЛЮМИНИЕВЫХ

Размер по ширине (размер А – размер параллельно осям вращения жалюзи) ограничивается прочностными расчетами при давлении вентиляции. Размерный ряд по высоте фиксированный и зависит от ширины жалюзи (размер В – перпендикулярно осям вращения лопаток) и мощности применяемого привода.

При превышении требуемого размера клапана максимально возможного, клапан изготавливается секционно в едином корпусе или в виде отдельных клапанов, составляемых в секцию при монтаже.

Фактический размер высоты внутреннего сечения клапана отличается от его типоразмера В на 11 мм и равен (В+11). Минимальный типоразмер В=100. Дальнейшие размеры идут с шагом 50 мм. Если типоразмер В оканчивается на 00, то жалюзи не выходят за пределы корпуса клапана, если на 50, то с одной стороны корпуса клапана будет вылет одной жалюзи на 42 мм.

Приводная ось клапана имеет квадратное сечение 12х12 мм и может быть расположена на любой боковой стороне. Управление воздушных клапанов ZSSK осуществляется с помощью ручного или электрического привода.



При ручном регулировании, предусмотрена возможность фиксации заслонки в необходимом положении. Подпружиненный ручной привод без гайки-барашка обеспечивает фиксированные положения лопаток каждые 9° 30'.

ZSSK может комплектоваться электромеханическим приводом фирмы «Belimo» с возвратной пружиной или реверсивным без возвратной пружины.

Обозначение клапана: ZSSK АхВ – с указанием типа привода. Монтаж на воздухопроводы выполняется через фланцевое соединение.